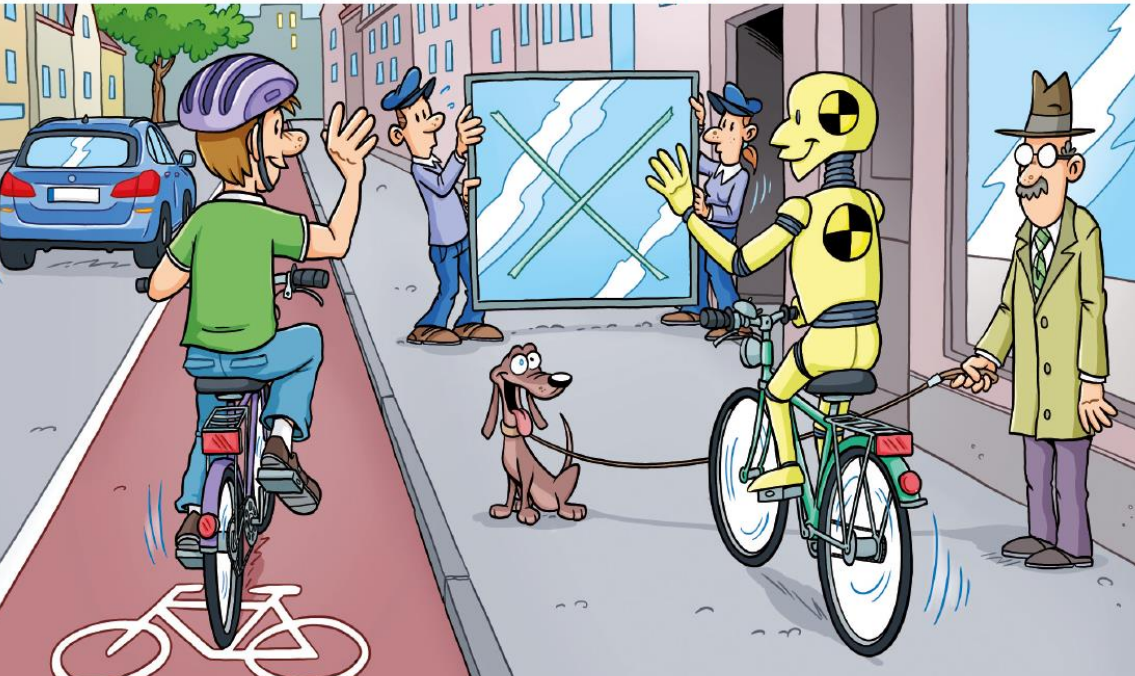


Auf dem richtigen Weg



Kommen Sie sicher ans Ziel!

Besonders sicher und komfortabel dafür sind Radfahrstreifen und Schutzstreifen:



Radfahrstreifen



Schutzstreifen

Sie müssen von Radfahrenden benutzt werden, genauso wie Radwege, die mit diesen Schildern gekennzeichnet sind.



Radweg



Getrennter
Rad- und Gehweg



Gemeinsamer
Geh- und Radweg

Sonst dürfen Radfahrende die Fahrbahn benutzen. Autofahrende müssen überall Rücksicht nehmen und großzügig Abstand halten!

Gehwege dürfen von Radfahrenden nicht befahren werden (auch nicht von Kindern ab 10 Jahren). Damit würden sie den Fußverkehr und sich selbst behindern und gefährden.

Autofahrende müssen Radverkehrsanlagen freihalten – **Falschparken behindert und gefährdet den Radverkehr!**

Alle Infos zum Nachlesen unter:
www.schon-gecheckt.de