



# Verkehrsunfallstatistik Hamburg 2018

(vorläufig, Stand Februar 2019)

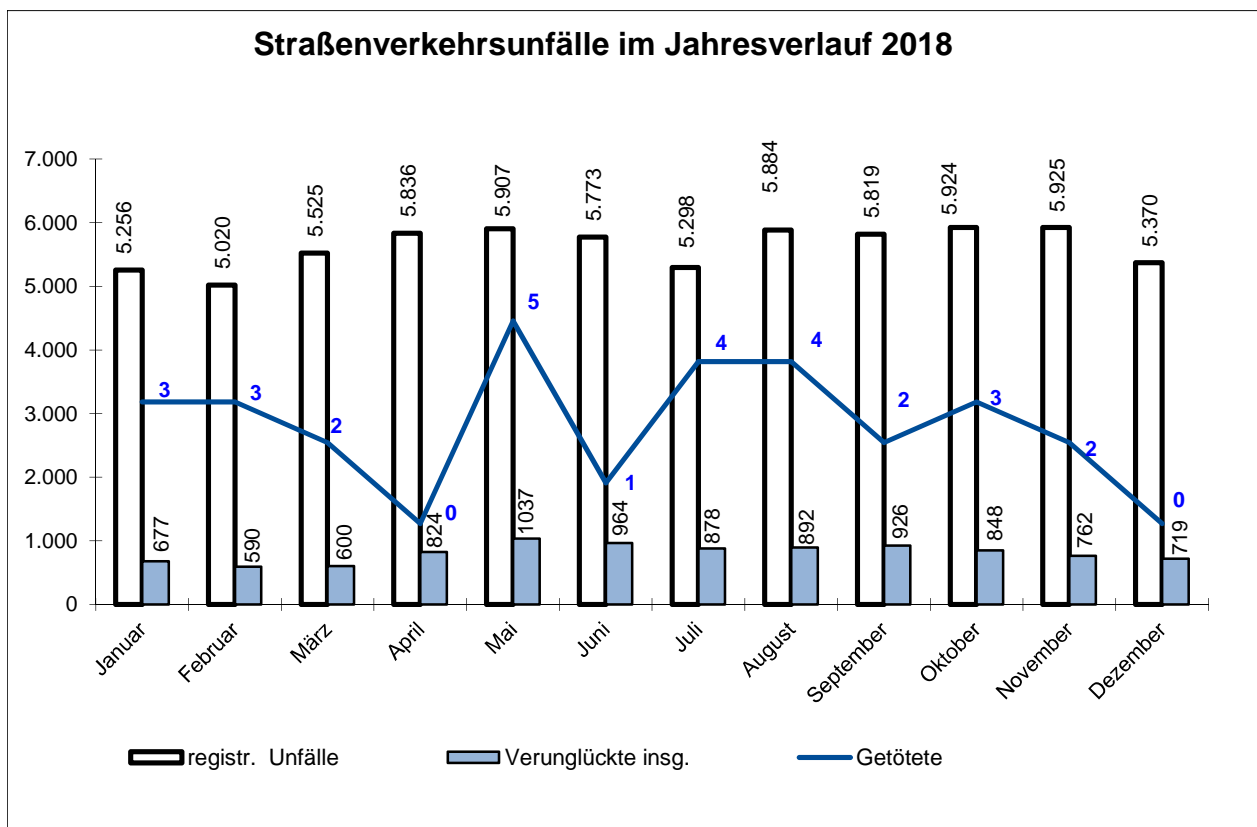


Freie und Hansestadt Hamburg  
Behörde für Inneres und Sport

**A. Überblick**

**A 1 Unfallentwicklung im Jahresverlauf 2018**

	Verkehrsunfälle			Verunglückte			
	registr. Unfälle	mit Personenschäden	mit Sachschäden	Verunglückte insg.	leicht	schwer	Getötete
Januar	5.256	528	4.728	677	624	50	3
Februar	5.020	460	4.560	590	541	46	3
März	5.525	452	5.073	600	540	58	2
April	5.836	642	5.194	824	747	77	0
Mai	5.907	818	5.089	1037	933	99	5
Juni	5.773	768	5.005	964	882	81	1
Juli	5.298	700	4.598	878	806	68	4
August	5.884	721	5.163	892	813	75	4
September	5.819	722	5.097	926	818	106	2
Oktober	5.924	687	5.237	848	769	76	3
November	5.925	612	5.313	762	706	54	2
Dezember	5.370	562	4.808	719	652	67	0
<b>Gesamt 2018</b>	<b>67.537</b>	<b>7.672</b>	<b>59.865</b>	<b>9.717</b>	<b>8.831</b>	<b>857</b>	<b>29</b>
<b>Gesamt 2017</b>	<b>67.888</b>	<b>7.570</b>	<b>60.318</b>	<b>9.607</b>	<b>8.729</b>	<b>850</b>	<b>28</b>
<b>Veränderung +/-</b>	<b>-351</b>	<b>102</b>	<b>-453</b>	<b>110</b>	<b>102</b>	<b>7</b>	<b>1</b>
<b>Veränderung %</b>	<b>-0,5%</b>	<b>1,3%</b>	<b>-0,8%</b>	<b>1,1%</b>	<b>1,2%</b>	<b>0,8%</b>	



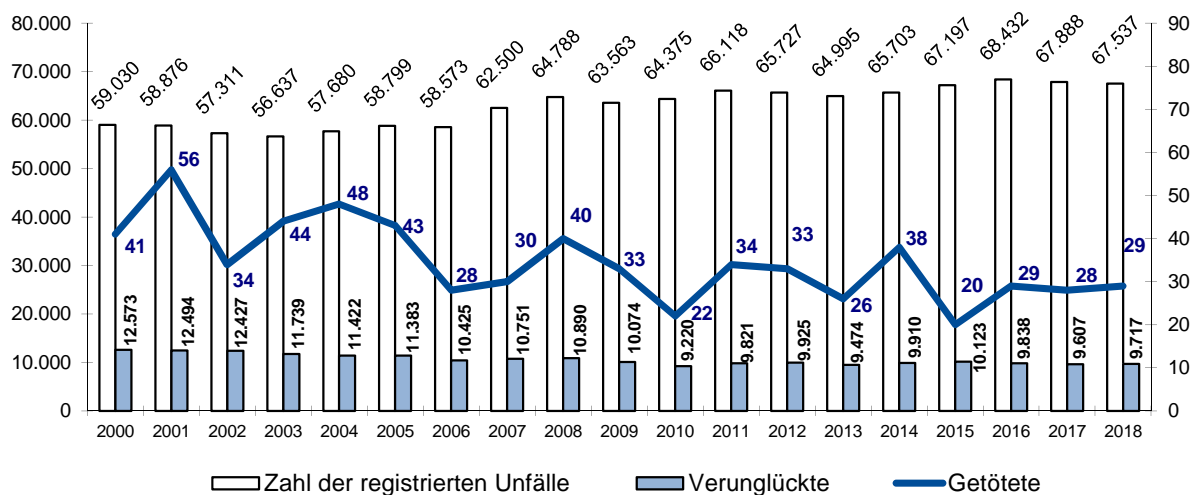
## Verkehrsunfallstatistik Hamburg 2018

### A. Überblick A 2 Langzeitentwicklung

	Kfz-Bestand	Bevölkerung	Zahl der registrierten Unfälle		Verunglückte				
			insgesamt	mit Personenschäden	insgesamt	leicht	schwer	Getötete	Verunglückte je 100 Tsd. der Bevölkerung
2000	903.873	1.704.735	59.030	9.715	12.573	11.587	945	41	738
2001	942.158	1.715.392	58.876	9.510	12.494	11.536	902	56	728
2002	949.968	1.726.363	57.311	9.491	12.427	11.536	857	34	720
2003	947.472	1.728.806	56.637	9.163	11.739	10.800	895	44	679
2004	960.406	1.734.083	57.680	8.839	11.422	10.529	845	48	659
2005	961.043	1.734.830	58.799	8.888	11.383	10.500	840	43	656
2006	959.687	1.743.627	58.573	8.257	10.425	9.560	837	28	598
2007	956.009	1.754.182	62.500	8.499	10.751	9.922	799	30	613
2008	817.691	1.770.629	64.788	8.681	10.890	10.006	844	40	615
2009	818.189	1.772.100	63.563	8.055	10.074	9.199	842	33	568
2010	823.381	1.774.224	64.375	7.237	9.220	8.450	748	22	520
2011	834.906	1.786.448	66.118	7.735	9.821	8.934	853	34	550
2012	841.862	1.718.187	65.727	7.750	9.925	9.105	787	33	578
2013	850.335	1.734.272	64.995	7.465	9.474	8.642	806	26	546
2014	856.031	1.746.342	65.703	7.781	9.910	9.060	812	38	567
2015	865.967	1.762.791	67.197	7.898	10.123	9.223	880	20	574
2016	879.843	1.787.408	68.432	7.803	9.838	8.979	830	29	550
2017	892.367	1.810.438	67.888	7.570	9.607	8.729	850	28	531
2018	907.426	1.830.584	67.537	7.672	9.717	8.831	857	29	531

Hinweis: seit 2008 nur noch angemeldete Fahrzeuge ohne vorübergehende Stilllegungen/Außerbetriebsetzungen  
Neue Berechnung der Bevölkerungszahlen durch Zensus ab 2012

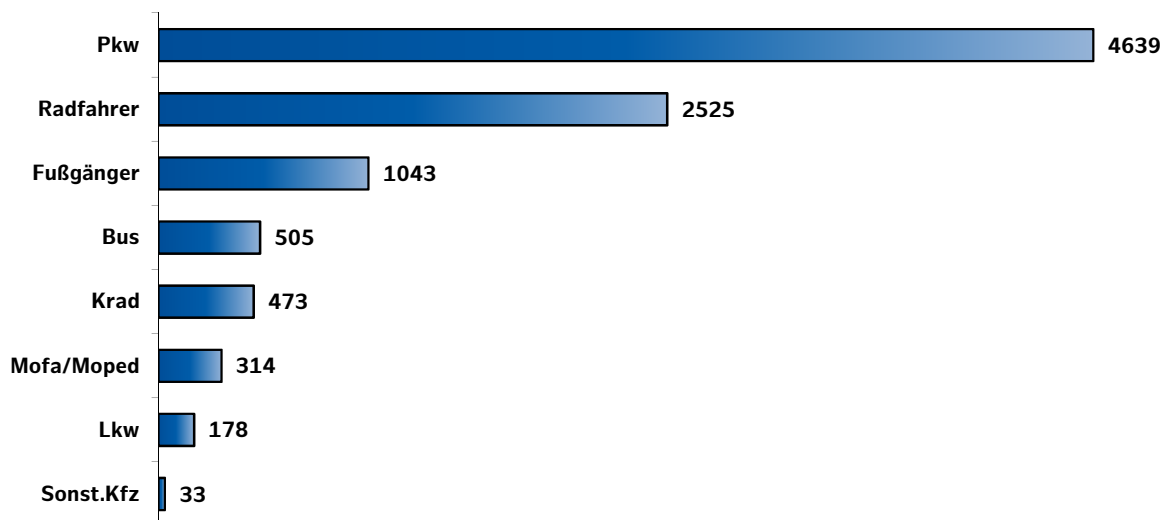
### Verkehrsunfallentwicklung Hamburg



**B. Verunglückte nach Alter und Art der Verkehrsbeteiligung  
B 1 Verunglückte**

	Alter							Gesamt		
	0-14	15-17	18-24	25-64	65-74	75 u.ä.	o.A.	2018	2017	+/- %
Pkw	217	43	688	3291	226	162	12	<b>4639</b>	4.807	-3,5%
Radfahrer/Pedelec	265	110	231	1628	162	110	19	<b>2.525</b>	2.318	8,9%
Fußgänger	167	48	113	518	75	113	9	<b>1.043</b>	1.144	-8,8%
Krad	-	14	67	352	28	11	1	<b>473</b>	436	8,5%
Bus	73	4	57	282	49	38	2	<b>505</b>	427	18,3%
Mofa/Moped	1	18	55	221	13	5	1	<b>314</b>	263	19,4%
Lkw	1	1	23	148	3	1	1	<b>178</b>	181	-1,7%
Sonst. Kfz	-	-	5	22	2	4	-	<b>33</b>	30	10,0%
Sonstige/o.Ang.	-	-	-	-	2	5	-	<b>7</b>	1	600,0%
<b>Gesamt 2018</b>	<b>724</b>	<b>238</b>	<b>1.239</b>	<b>6.462</b>	<b>560</b>	<b>449</b>	<b>45</b>	<b>9.717</b>		1,1%
Gesamt 2017	670	237	1.273	6.405	512	472	38		9.607	
Veränderung +/-	54	1	-34	57	48	-23	7			<b>110</b>
Veränderung %	8,1%	0,4%	-2,7%	0,9%	9,4%	-4,9%				<b>1,1%</b>

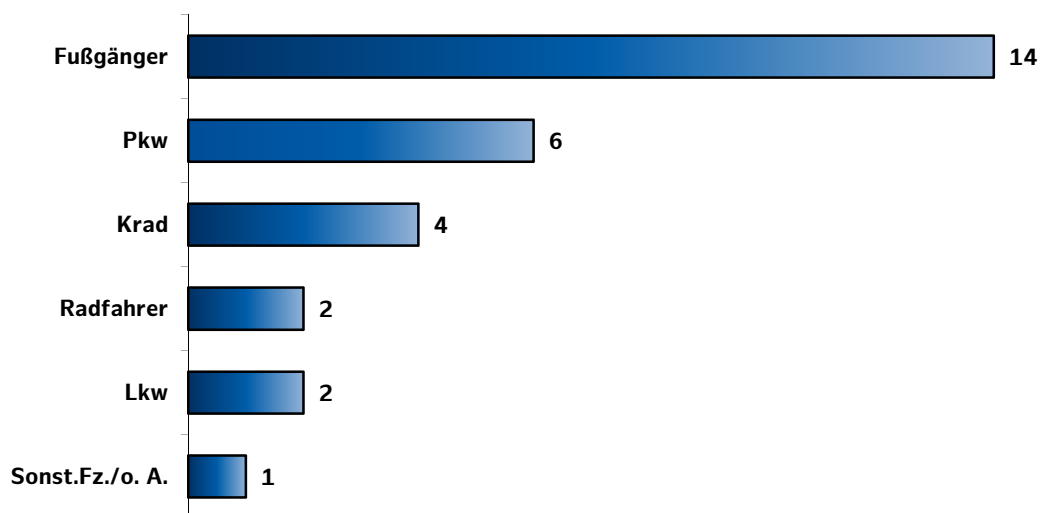
**Verunglückte nach Art der Verkehrsbeteiligung 2018**



**B. Verunglückte nach Alter und Art der Verkehrsbeteiligung  
B 2 Verkehrstote**

	Alter							Gesamt		
	0-14	15-17	18-24	25-64	65-74	75 u.ä.	o.A.	2018	2017	+/-
	Bus	-	-	-	-	-	-	-	0	0
Mofa/Moped	-	-	-	-	-	-	-	0	1	-1
LKW	-	-	-	1	1	-	-	2	2	0
Radfahrer	-	-	-	1	1	-	-	2	3	-1
PKW	-	-	1	3	-	2	-	6	4	2
Krad	-	-	1	1	1	1	-	4	5	-1
Fußgänger	1	-	2	5	1	5	-	14	13	1
sonst./ohne Angabe	-	-	-	-	-	1	-	1	0	1
sonst. Kfz	-	-	-	-	-	-	-	0	0	0
<b>Gesamt 2018</b>	<b>1</b>	<b>0</b>	<b>4</b>	<b>11</b>	<b>4</b>	<b>9</b>	<b>0</b>	<b>29</b>		
Gesamt 2017	0	0	3	15	4	6	0		28	
Veränderung	1	0	1	-4	0	3	0			<b>1</b>

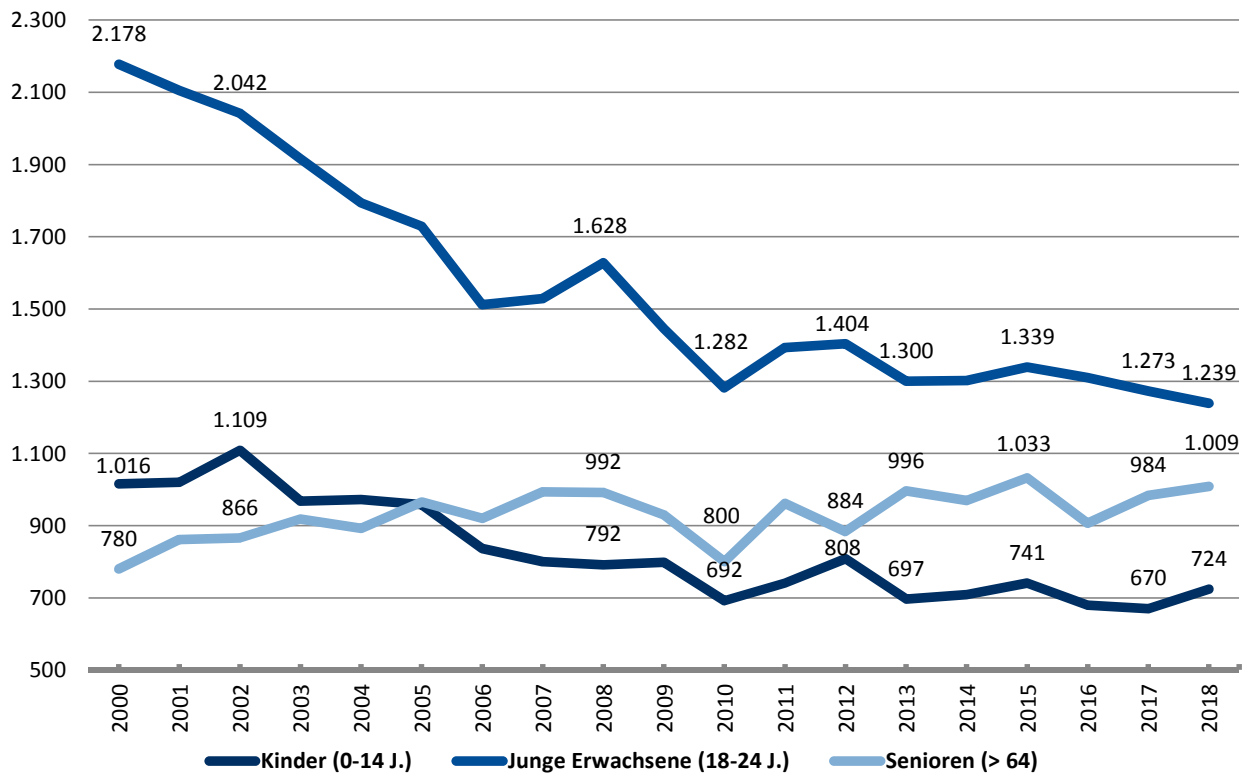
**Verkehrstote nach Art der Verkehrsbeteiligung 2018**



**B. Verunglückte nach Alter und Art der Verkehrsbeteiligung  
B 3 Langzeitentwicklungen in ausgewählten Altersgruppen**

	Kinder (0-14 J.)	Junge Erwachsene (18-24 J.)	Senioren (> 64)
2000	1.016	2.178	780
2001	1.020	2.105	862
2002	1.109	2.042	866
2003	968	1.916	918
2004	972	1.794	893
2005	958	1.729	965
2006	837	1.512	920
2007	800	1.529	994
2008	792	1.628	992
2009	799	1.446	930
2010	692	1.282	800
2011	741	1.393	962
2012	808	1.404	884
2013	697	1.300	996
2014	709	1.302	970
2015	741	1.339	1.033
2016	680	1.310	907
2017	670	1.273	984
2018	724	1.239	1.009

**Verunglückte in ausgewählten Altersgruppen**

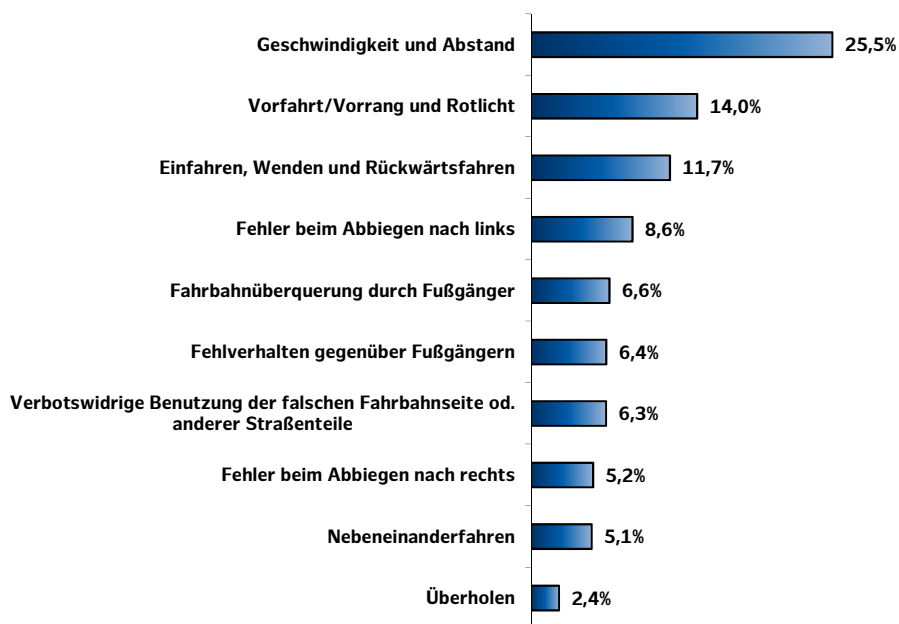


**C. Unfallverursachung  
C 1 Hauptunfallursachen**

<u>ausgewählte Ursachengruppen</u>	Anzahl der Unfälle	Anzahl der Unfälle		Anteil der Unfälle an der Gesamtzahl aller Personenschadensunfälle	
		mit Personen- schaden	Getöteten*	2018	zum Vergleich 2017
Geschwindigkeit und Abstand	8.803	1.819	10	23,7%	25,5%
Vorfahrt/Vorrang und Rotlicht	3.172	1.042	1	13,6%	14,0%
Einfahren, Wenden und Rückwärtsfahren	12.394	913	1	11,9%	11,7%
Fehler beim Abbiegen nach links	1496	611	2	8,0%	8,6%
Fehler beim Abbiegen nach rechts	734	426	1	5,6%	5,2%
Fahrbahnüberquerung durch Fußgänger	500	436	9	5,7%	6,6%
Nebeneinanderfahren	7.927	391	0	5,1%	5,1%
Fehlverhalten gegenüber Fußgängern	479	464	10	6,0%	6,4%
Verbotswidrige Benutzung der falschen Fahrbahnseite od. anderer Straßenteile	795	502	0	6,5%	6,3%
Überholen	765	199	1	2,6%	2,4%
<b>Gesamtanzahl Verkehrsunfälle 2018</b>	<b>Anzahl Verkehrs-unfälle</b>	<b>davon mit Personen-schaden</b>	<b>davon mit Getöteten</b>		
	<b>67.537</b>	<b>7.672</b>	<b>28</b>		

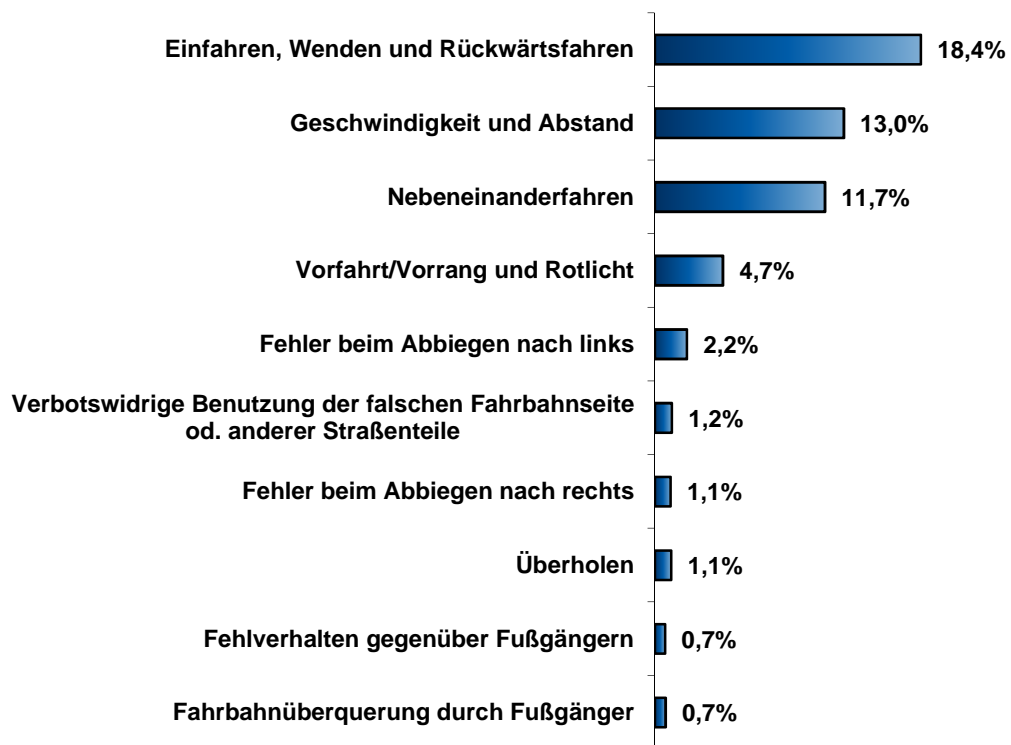
\* Mehrfachnennungen möglich (z.B. Geschwindigkeit und Fehler gegenüber Fußgängern)

**Hauptunfallursachen bei Verkehrsunfällen mit Personenschaden im Straßenverkehr 2018**



**C. Unfallverursachung  
C 2 Hauptunfallursachen**

**Hauptunfallursachen in Straßenverkehr 2018**

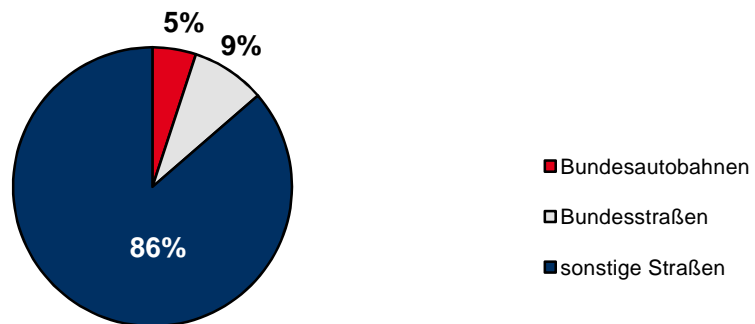




**D. Unfälle nach Straßenklassen**

	registr. Unfälle			Verunglückte		
	2017	2018	Veränderung	2017	2018	Veränderung
Bundesautobahnen	3.248	3.407	4,9%	392	458	16,8%
Bundesstraßen	6.008	5.814	-3,2%	1.410	1.435	1,8%
sonstige Straßen	58.632	58.316	-0,5%	7.805	7.824	0,2%
<b>Gesamt</b>	<b>67.888</b>	<b>67.537</b>	<b>-0,5%</b>	<b>9.607</b>	<b>9.717</b>	<b>1,1%</b>

**prozentuale Anteile der Straßenklassen am Gesamtunfallgeschehen**



Streckenlänge der einzelnen Straßenklassen in km (2015):		VU je km Strecke:	
		2017	2018
Bundesautobahnen	83	39	41
Bundesstraßen	110	55	53
sonstige Straßen	3.762	16	16